

## Vurige zon

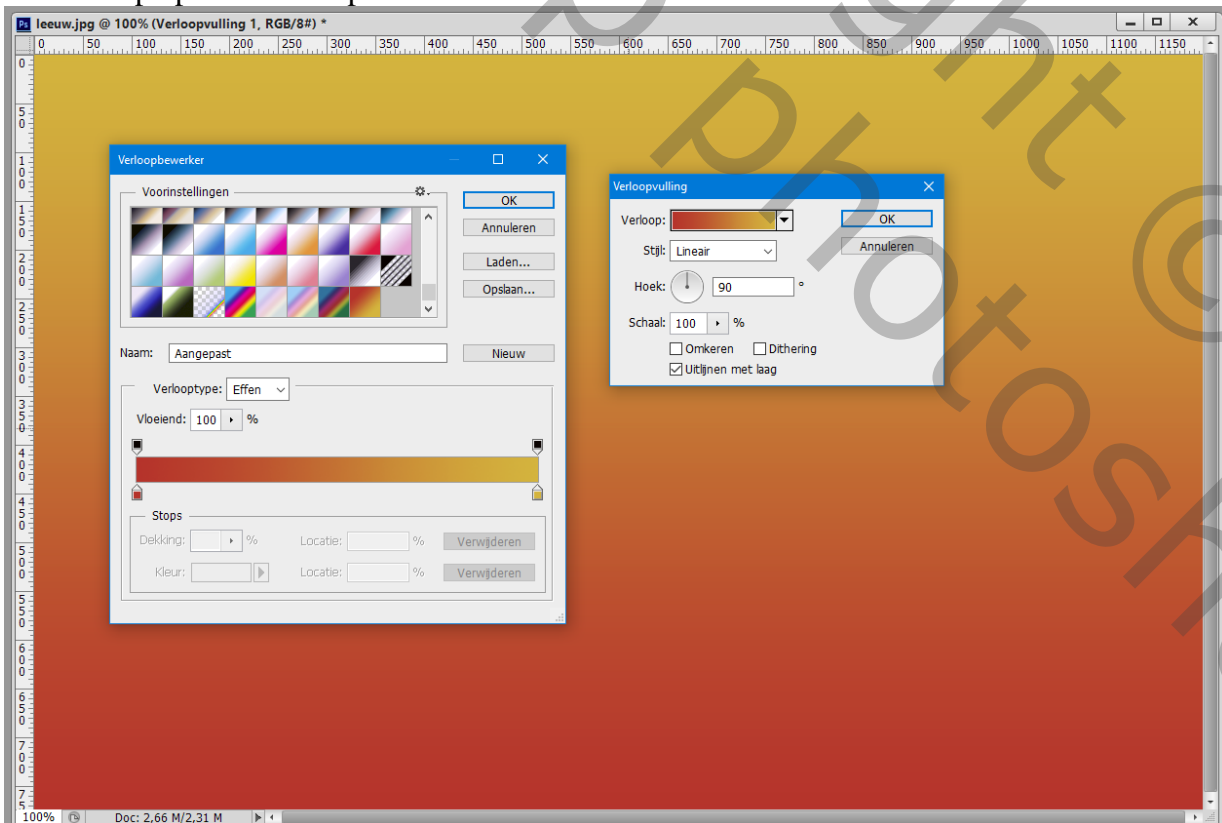


Nodig: mooie afbeelding met leeuw; dode boom; enkele afbeeldingen met dieren

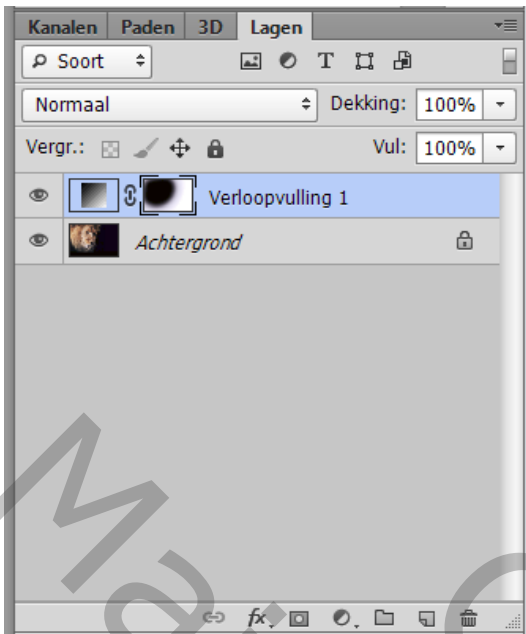
1 – Open afbeelding met leeuw ;

Voeg een Aanpassingslaag ‘Verloop’ toe met de kleuren # AC2F0D en # D4A829

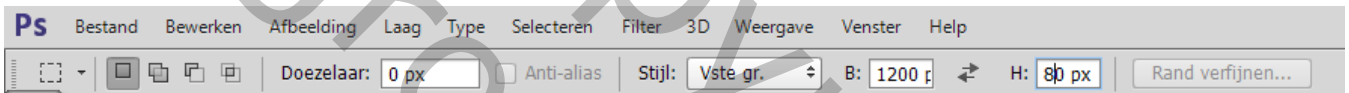
Dit verloop opslaan door op de toets Nieuw te klikken



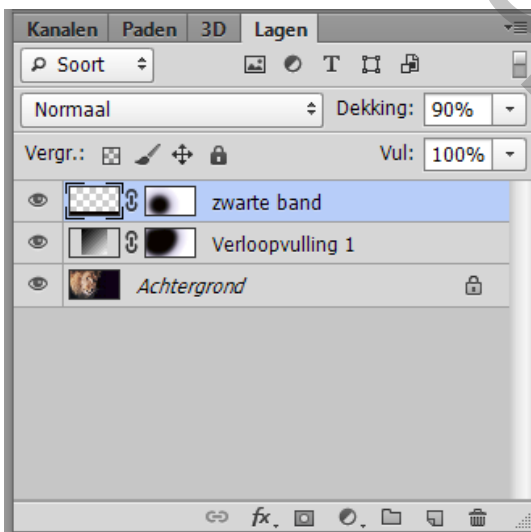
2 – Op het laagmasker schilderen van die Aanpassingslaag met zacht zwart penseel boven de leeuw.



3 – Nieuwe laag toevoegen ; rechthoekige selectie maken met vaste grootte = 1200 x 80 pixels.  
Vul de selectie met zwart en deselecteer (Ctrl + D)  
Zet de laagdekking op 90%



4 – Voeg aan de laag met zwarte band een laagmasker toe en schilder boven de leeuw



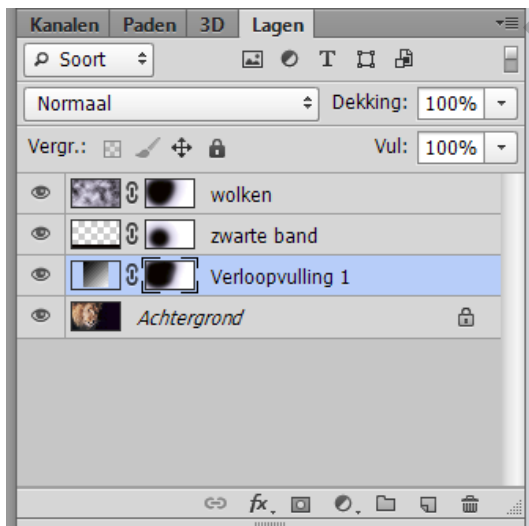


5 – Nieuwe laag toevoegen ; de standaardkleuren staan op zwart wit.

Filter → Rendering → Wolken

Laagmodus = Bedekken ; laagdekking = 50%.

6 – Voeg aan laag « wolken » een laagmasker toe ; schilder terug boven de leeuw.



7 – Nieuwe laag toevoegen ; noem de laag « zon » ; cirkelselectie maken ;

De selectie vullen met kleur = # D4A829.

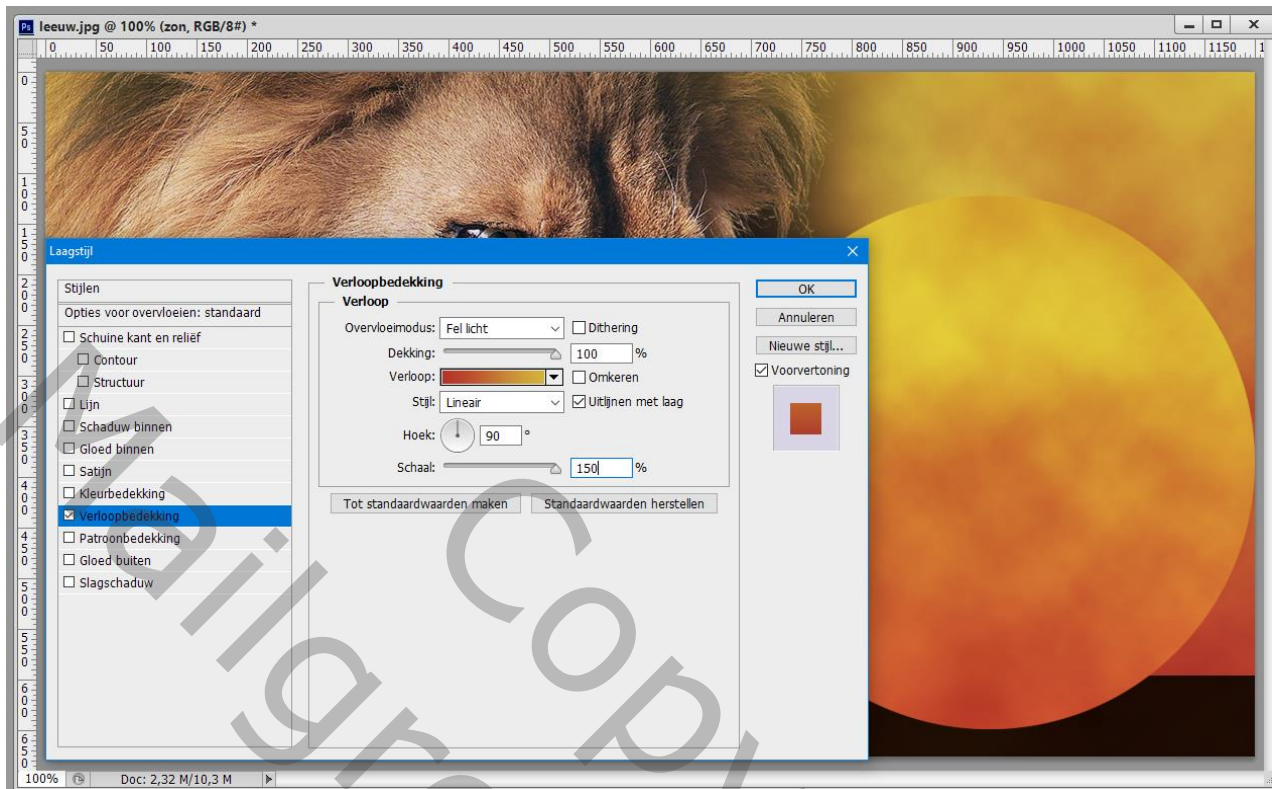
De selectie behouden.

8 – Terug Filter → Rendering → Wolken (zwart en wit) toepassen.

Bewerken → Vervagen Wolken met 50%.

Deselecteren (Ctrl + D).

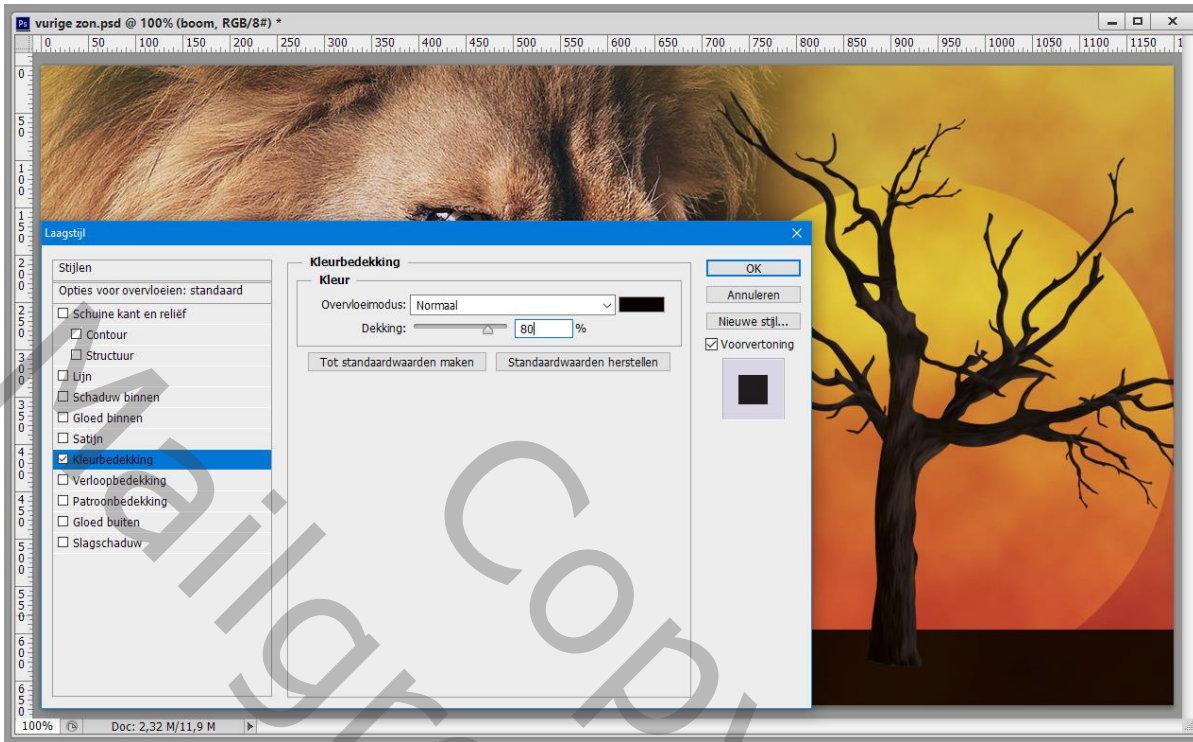
9 – Geef laag « zon » volgende Verloopbedekking met het opgeslagen verloop ! modus = Fel licht



Ctrl + klik op de laag met zwarte band om selectie ervan te laden ;  
klik de delete toets aan op laag « zon » en deselecteer (Ctrl + D)



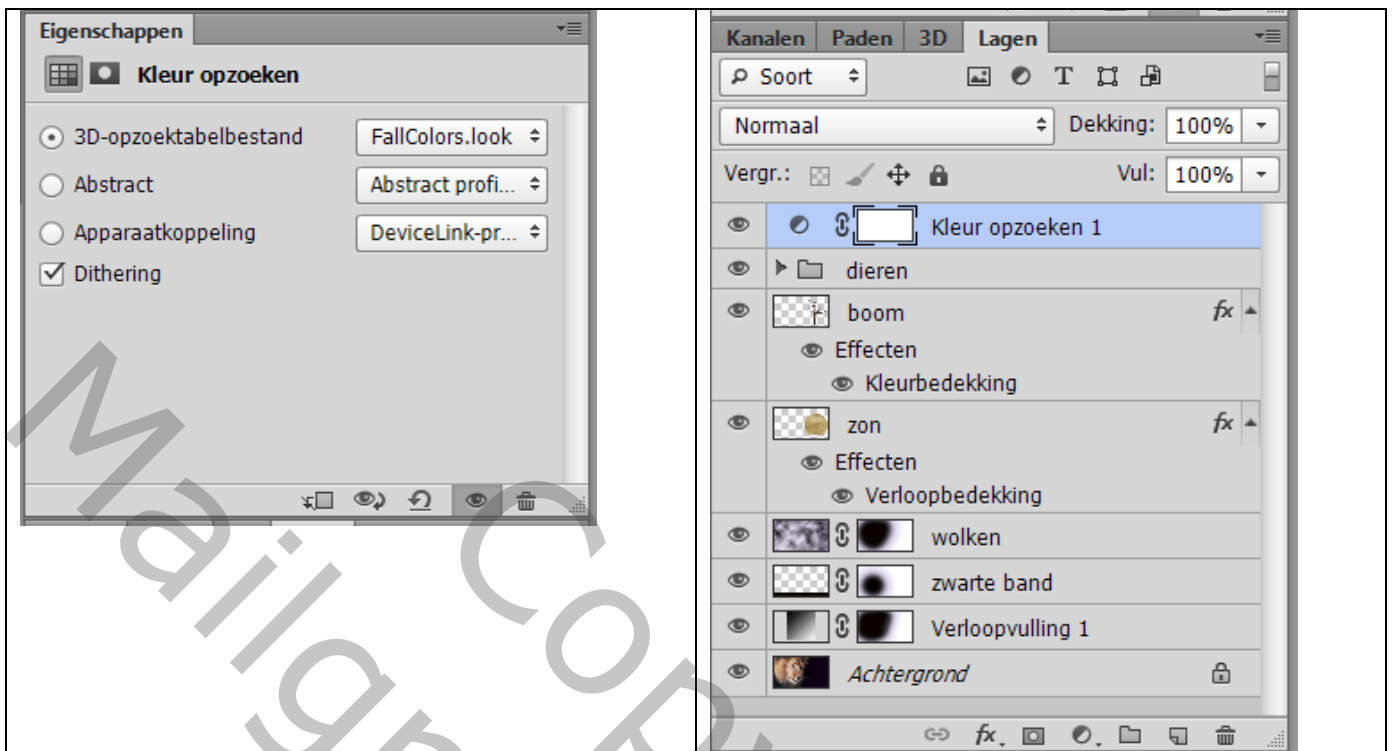
10 – De dode boom toevoegen ; plaats en grootte aanpassen (Ctrl + T)  
Geef de laag « boom » volgende Kleurbedekking; zwart; dekking = 80%



11 – Voeg enkele dieren toe ; geef telkens dezelfde Kleurbedekking als daarnet.



12 – Bovenste laag : Aanpassingslaag ‘Kleur Opzoeken’ : FallColors :



13 – Sla je werk op als psd bestand om te bewaren ; als Jpeg voor op het Web.